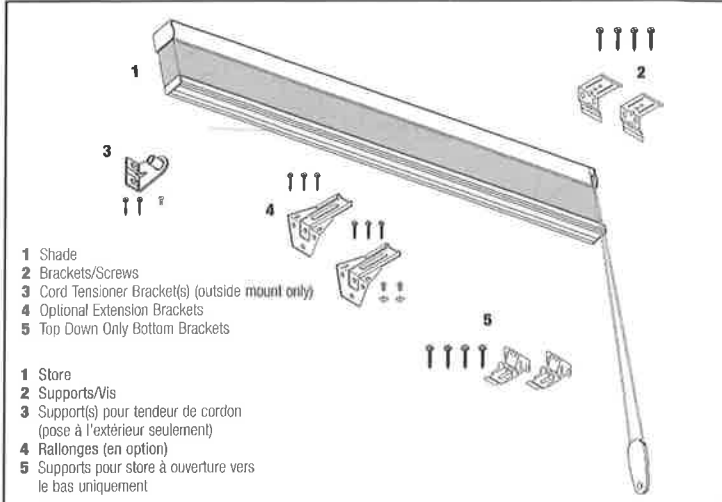


# CELLULAR SHADES

## HOW TO INSTALL 3/4" SINGLE CELL SHADE

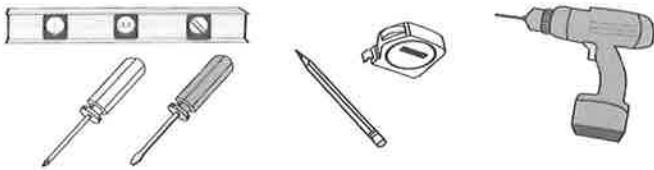
COMMENT INSTALLER Store cellulaire simple de 3/4" à pose intérieure/au plafond ou extérieure

### 1 Everything needed to install your shade Tout le nécessaire pour installer votre store

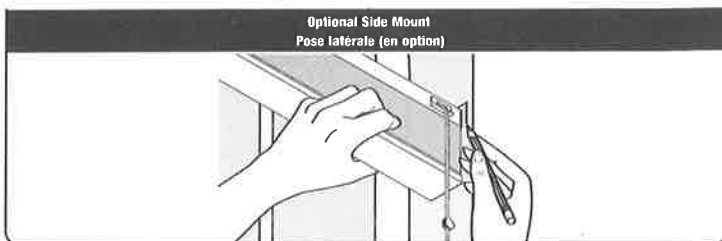
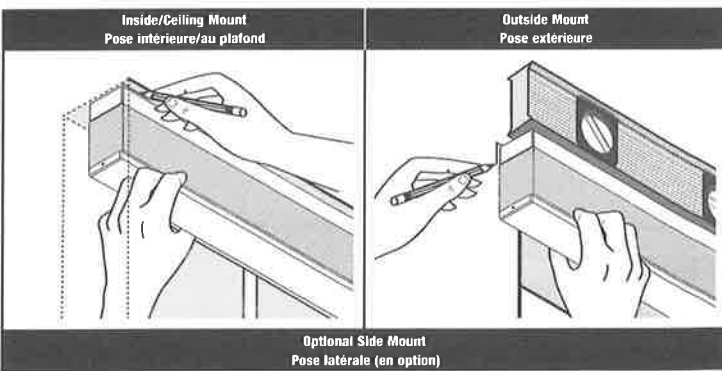


- 1 Shade
- 2 Brackets/Screws
- 3 Cord Tensioner Bracket(s) (outside mount only)
- 4 Optional Extension Brackets
- 5 Top Down Only Bottom Brackets

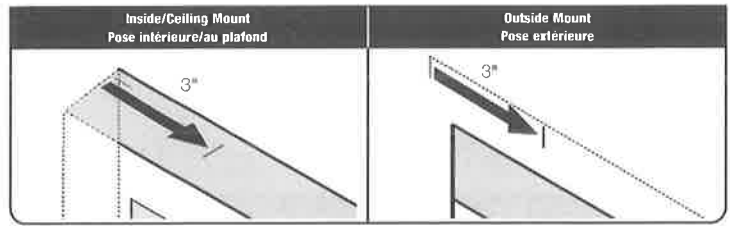
#### Tools Needed • Outillage nécessaire



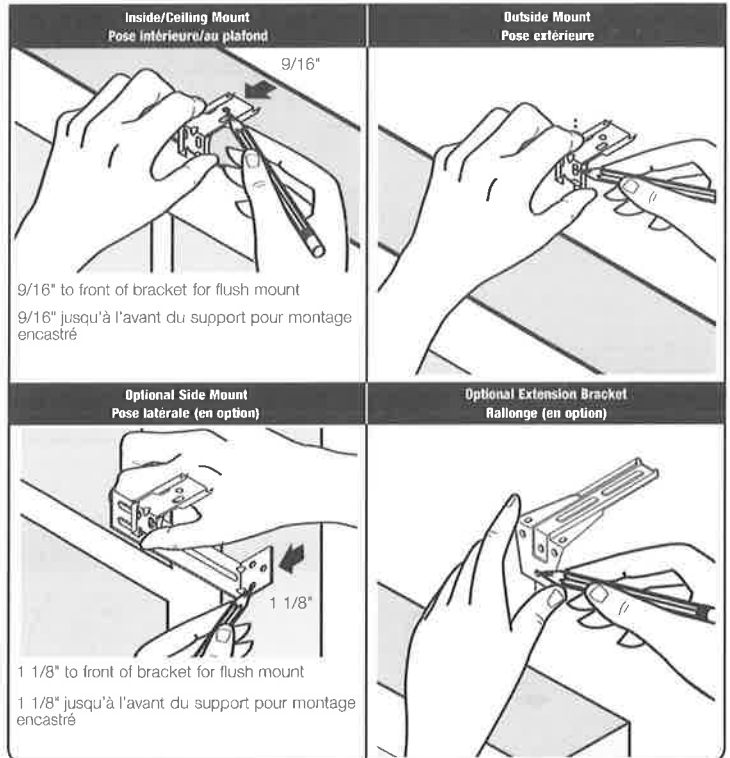
### 2 Place shade in desired location, mark covers Placer le store dans l'emplacement souhaité, marquer les coins



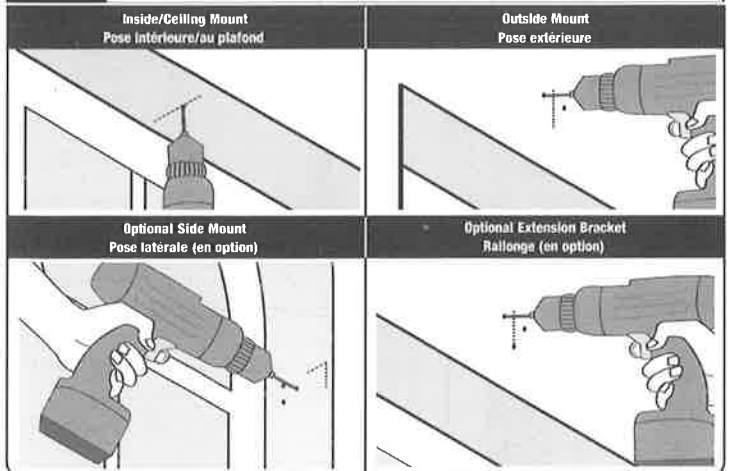
### 3 Measure in from shade edge on both ends and mark Mesurer depuis le bord du store à chaque extrémité, et marquer



### 4 Mark screw locations; center additional brackets, if applicable Marquer l'emplacement des vis ; centrer les supports supplémentaires, le cas échéant

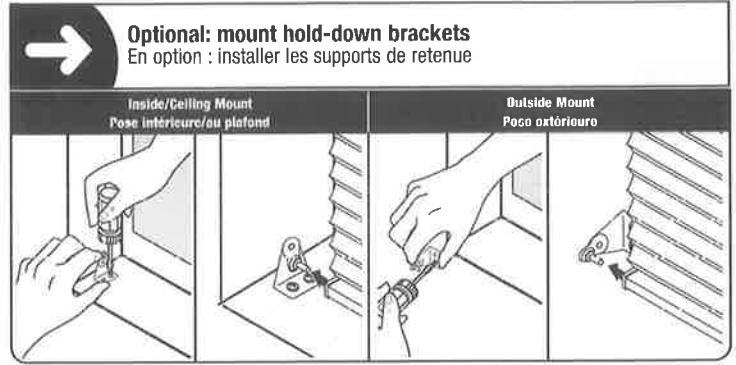
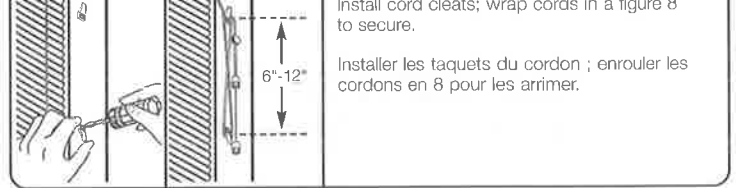
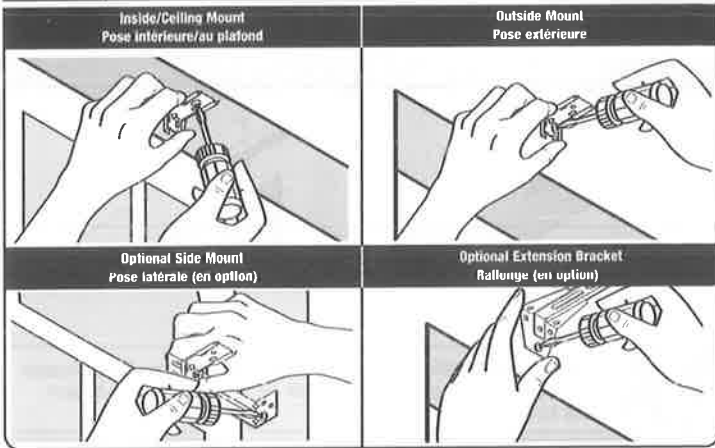


### 5 Drill holes Percer les trous



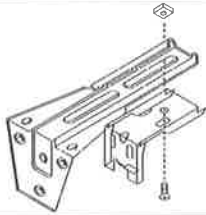
## 6 Screw brackets into place

Visser les supports



## 6 Optional extension brackets: assemble brackets

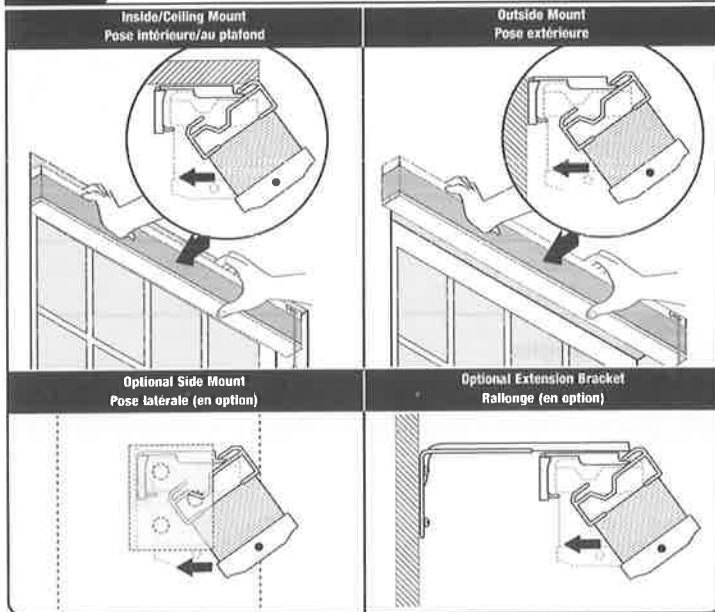
Rallonges en option : assembler les supports



Attach headrail brackets to extension brackets using machine screws and nuts.  
Fixer les supports de boîtier aux rallonges à l'aide des vis et boulons de mécanique.

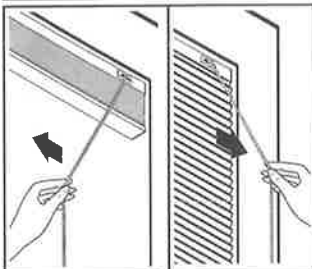
## 7 Mount shade into brackets

Monter le store sur les supports



## 8 Important shade operating information: cord cleats

Information importante relative à l'emploi du store : taquets de cordon

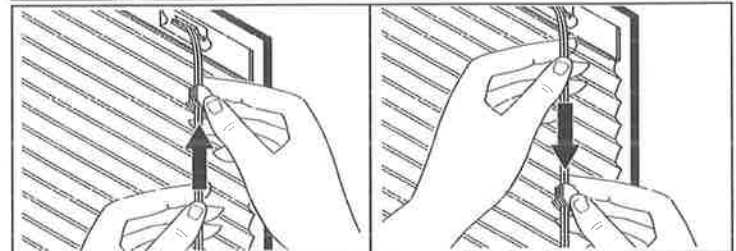


Pull the cords toward the center to lower shade to desired lowest position. Pull toward the outside edge to lock the shade.

Tirer les cordons vers le centre pour baisser le store dans la position désirée la plus basse. Tirer vers l'extérieur pour bloquer le store.

## Shade length adjustment

Réglage de la longueur du store

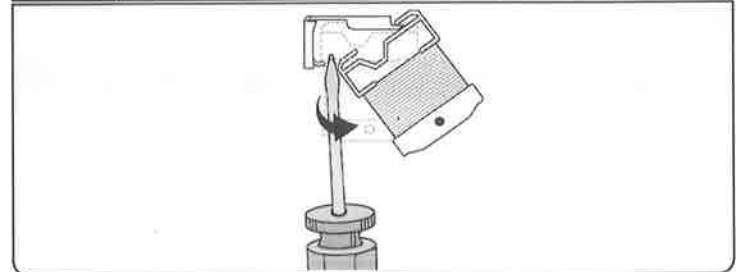


If cellular shade length adjustment is necessary, allow to hang for 24 hours at full extension. To adjust shade, firmly hold cords and slide snap tassel up to shorten or down to lengthen.

Si un réglage de la longueur du store s'avère nécessaire, le laisser pendre en pleine extension pendant 24 heures. Pour régler le store, tenir les cordons fermement et faire glisser le gland pression vers le haut pour raccourcir ou vers le bas pour allonger.

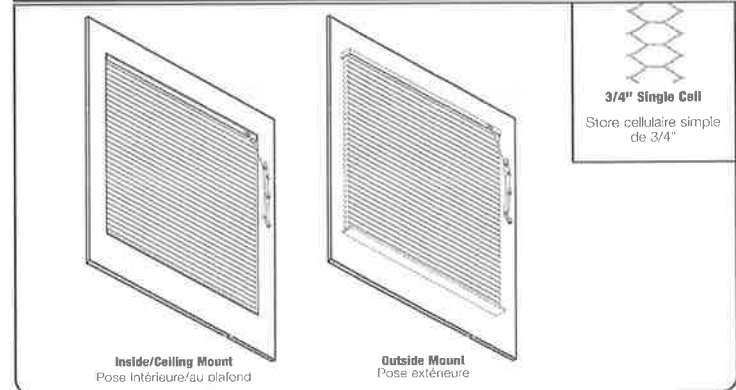
## Shade Removal

Enlèvement du store



## Finished Looks

Aspects finis



# PLEATED SHADES CELLULAR SHADES

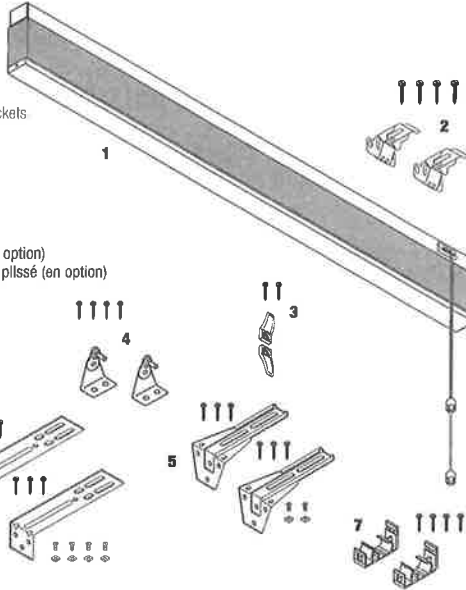
## HOW TO INSTALL STANDARD SHADE

COMMENT INSTALLER Store traditionnel à pose intérieure/au plafond ou extérieure

### 1 Everything needed to install your shade Tout le nécessaire pour installer votre store

- 1 Shade
- 2 Brackets/Screws
- 3 Cord Cleats
- 4 Optional Hold-Down Brackets
- 5 Optional Extension Brackets
- 6 Optional Side Mount Brackets
- 7 Optional Pleated Hold-Down Brackets

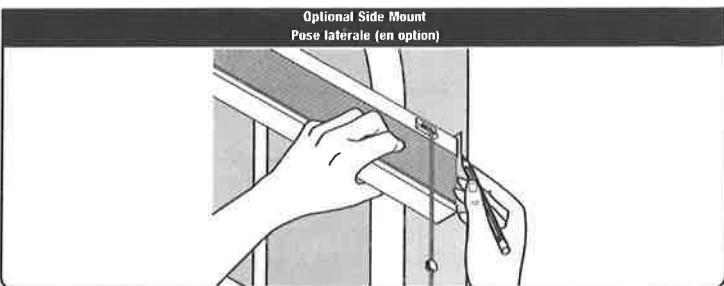
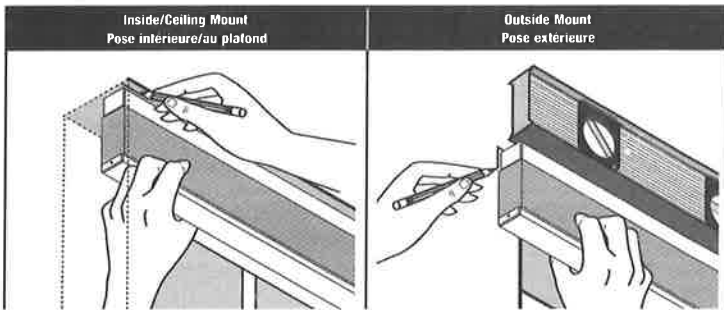
- 1 Store
- 2 Supports/Vis
- 3 Taquets du cordon
- 4 Supports de retenue (en option)
- 5 Rallonges (en option)
- 6 Supports pour pose latérale (en option)
- 7 Supports de retenue pour store plissé (en option)



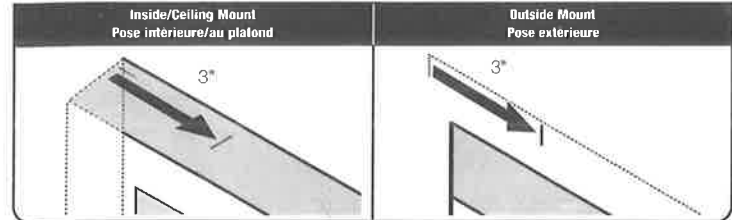
#### Tools Needed • Outillage nécessaire



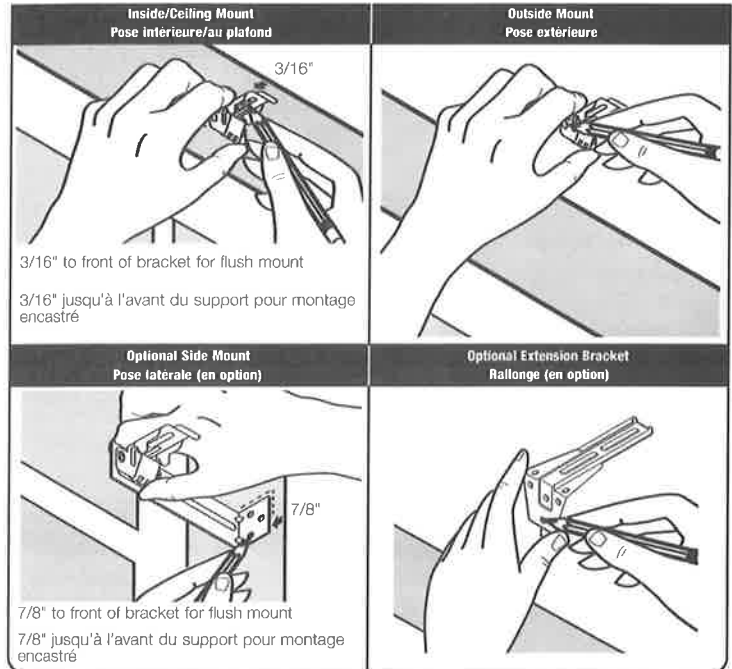
### 2 Place shade in desired location, mark covers Placer le store dans l'emplacement souhaité, marquer les coins



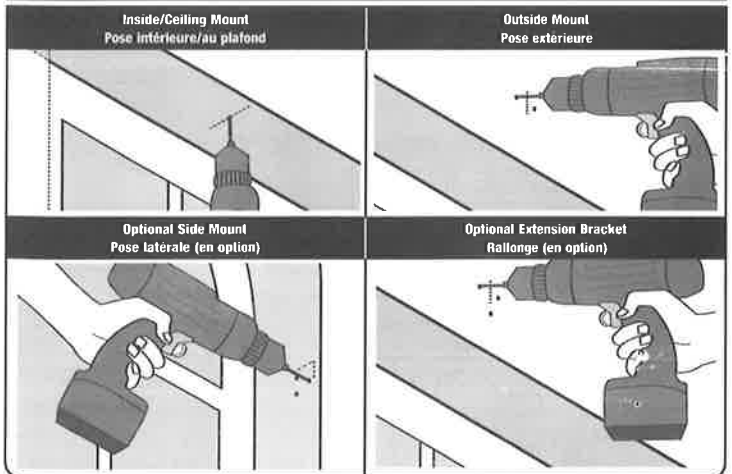
### 3 Measure in from shade edge on both ends and mark Mesurer depuis le bord du store à chaque extrémité, et marquer



### 4 Mark screw locations; center additional brackets, if applicable Marquer l'emplacement des vis ; centrer les supports supplémentaires, le cas échéant

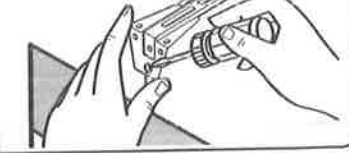
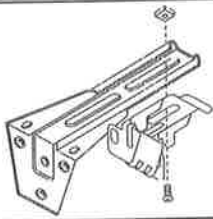


### 5 Drill holes Percer les trous

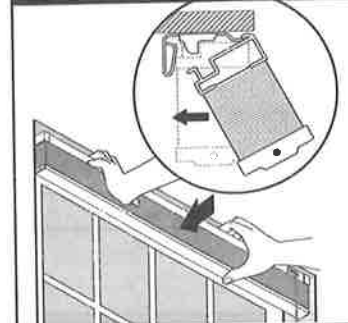
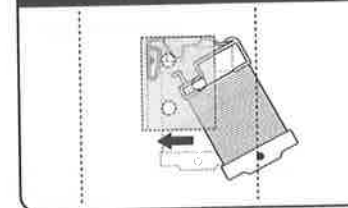
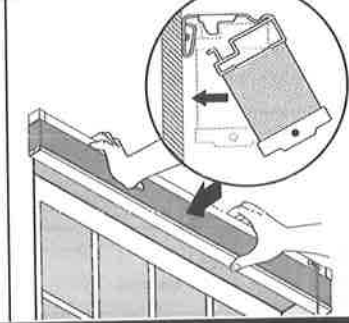
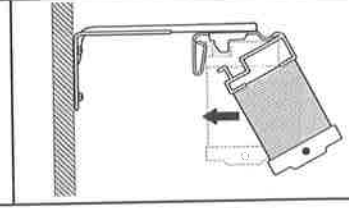
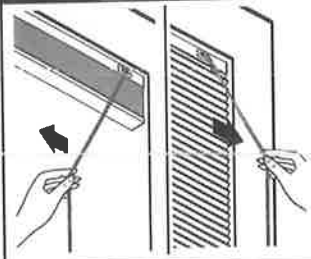


**6****Screw brackets into place**

Visser les supports

Inside/Ceiling Mount  
Pose intérieure/au plafondOptional Side Mount  
Pose latérale (en option)Outside Mount  
Pose extérieureOptional Extension Bracket  
Rallonge (en option)**6****Optional extension brackets: assemble brackets**  
Rallonges en option : assembler les supports

Attach headrail brackets to extension brackets using machine screws and nuts.  
Fixer les supports de boîtier aux rallonges à l'aide des vis et boulons de mécanique.

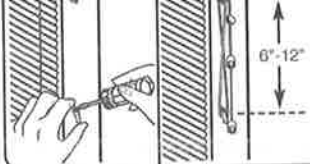
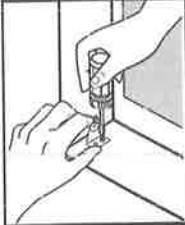
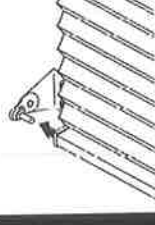
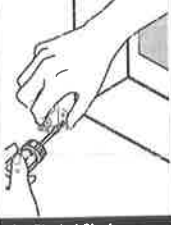
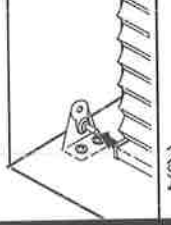
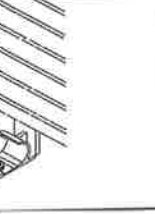
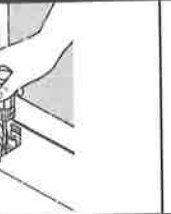
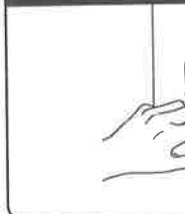
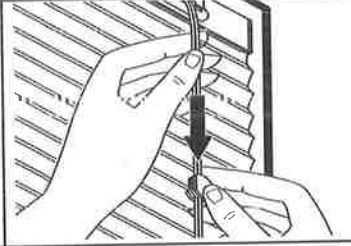
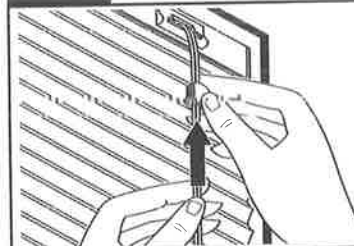
**7****Mount shade into brackets**  
Monter le store sur les supportsInside/Ceiling Mount  
Pose intérieure/au plafondOptional Side Mount  
Pose latérale (en option)Outside Mount  
Pose extérieureOptional Extension Bracket  
Rallonge (en option)**8****Important shade operating information: cord cleats**  
Information importante relative à l'emploi du store : taquets de cordon

Pull the cords toward the center to lower shade to desired lowest position. Pull toward the outside edge to lock the shade.

Tirer les cordons vers le centre pour baisser le store dans la position désirée la plus basse. Tirer vers l'extérieur pour bloquer le store.

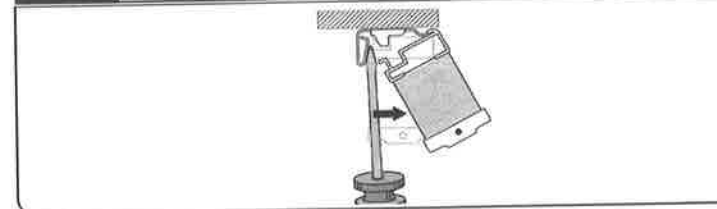
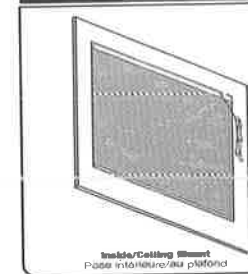
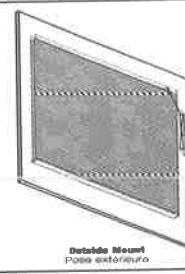
to secure.

Installer les taquets du cordon ; enrouler les cordons en 8 pour les arrimer.

**Optional: mount hold-down brackets**  
En option : installer les supports de retenueInside/Ceiling Mount  
Pose intérieure/au plafondOutside Mount  
Pose extérieureInside/Ceiling Mount for Pleated Shade  
Pose intérieure/au plafond**Cellular shade length adjustment**  
Réglage de la longueur des stores cellulaires

If cellular shade length adjustment is necessary, allow to hang for 24 hours at full extension. To adjust shade, firmly hold cords and slide snap tassel up to shorten or down to lengthen.

Si un réglage de la longueur du store s'avère nécessaire, le laisser pendre en pleine extension pendant 24 heures. Pour régler le store, tenir les cordons fermement et faire glisser le gland pression vers le haut pour raccourcir ou vers le bas pour allonger.

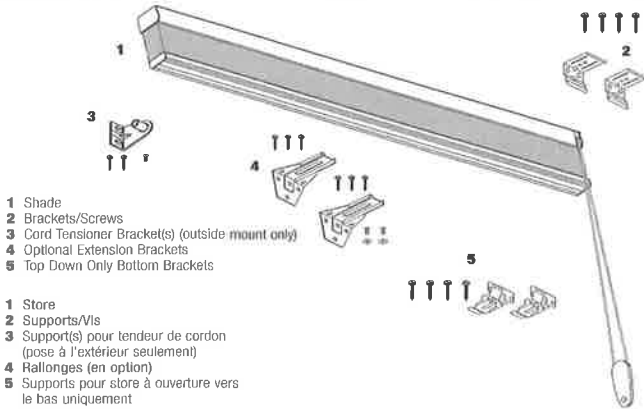
**Shade Removal**  
Enlèvement du store**Finished Looks**  
Aspects finisInside/Ceiling Mount  
Pose intérieure/au plafondOutside Mount  
Pose extérieureSingle Cell  
Cellulaire simpleDouble Cell  
Cellulaire doublePleated  
Plissé

# PLEATED SHADES CELLULAR SHADES

## HOW TO INSTALL CONTINUOUS LOOP SHADE

COMMENT INSTALLER les store à chaîne en boucle en pose intérieure/au plafond ou extérieure

### 1 Everything needed to install your shade Tout le nécessaire pour installer votre store



- 1 Shade
- 2 Brackets/Screws
- 3 Cord Tensioner Bracket(s) (outside mount only)
- 4 Optional Extension Brackets
- 5 Top Down Only Bottom Brackets

- 1 Store
- 2 Supports/Vis
- 3 Support(s) pour tendeur de cordon (pose à l'extérieur seulement)
- 4 Rallonges (en option)
- 5 Supports pour store à ouverture vers le bas uniquement

#### Tools Needed • Outillage nécessaire

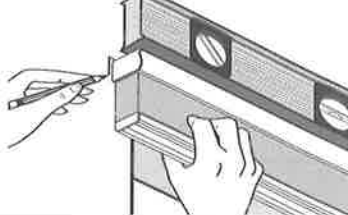
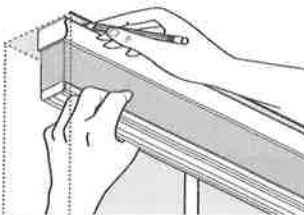


### 2 Determine inside/ceiling, outside or side mount Choisir la pose intérieure/au plafond, extérieure ou latérale

### 3 Place shade in desired location, mark covers Placer le store dans l'emplacement souhaité, marquer les coins

Inside/Ceiling Mount  
Pose intérieure/au plafond

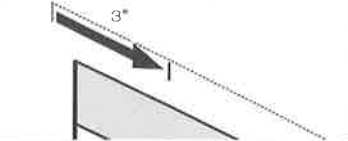
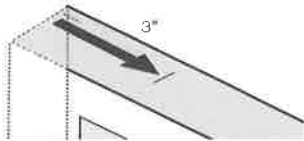
Outside Mount  
Pose extérieure



### 4 Measure in from shade edge on both ends and mark Mesurer depuis le bord du store à chaque extrémité, et marquer

Inside/Ceiling Mount  
Pose intérieure/au plafond

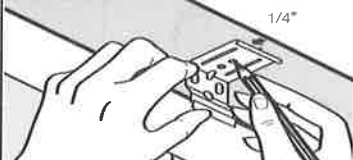
Outside Mount  
Pose extérieure



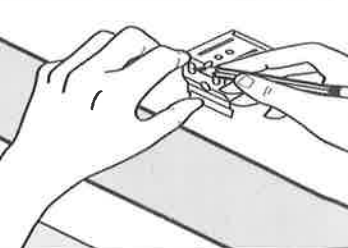
### 5 Mark screw locations; center additional brackets, if applicable Marquer l'emplacement des vis; centrer les supports supplémentaires, le cas échéant

Inside/Ceiling Mount  
Pose intérieure/au plafond

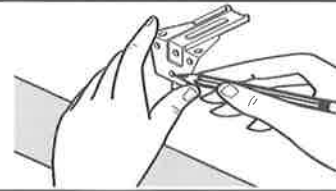
Outside Mount  
Pose extérieure



1/4" to front of bracket for flush mount  
1/4" jusqu'à l'avant du support pour montage encastré



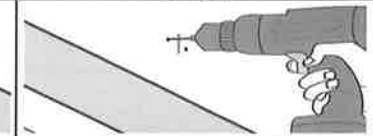
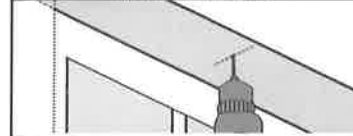
Optional Extension Bracket (Not available with Top Down Only Application)  
Rallonge en option (non disponible avec les stores à ouverture uniquement vers le bas)



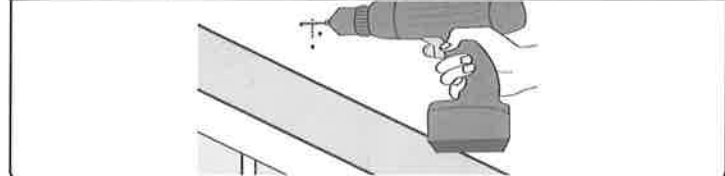
### 6 Drill holes Percer les trous

Inside/Ceiling Mount  
Pose intérieure/au plafond

Outside Mount  
Pose extérieure



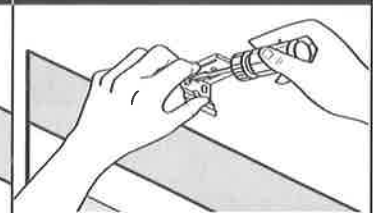
Optional Extension Bracket  
Rallonge (en option)



### 7 Screw brackets into place Visser les supports

Inside/Ceiling Mount  
Pose intérieure/au plafond

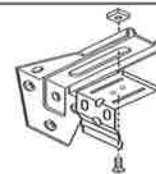
Outside Mount  
Pose extérieure



Optional Extension Bracket  
Rallonge (en option)



### 7 Optional extension brackets: assemble brackets Rallonges en option: assembler les supports



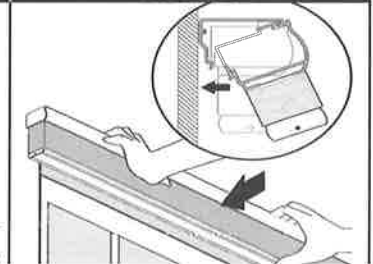
Not available with Top Down Only application. Attach headrail brackets to extension brackets using screws and nuts.

Non disponible avec les stores à ouverture uniquement vers le bas. Fixer les supports de boîtier aux rallonges à l'aide des vis et des écrous.

### 8 Mount shade into brackets Monter le store sur les supports

Inside/Ceiling Mount  
Pose intérieure/au plafond

Outside Mount  
Pose extérieure



Option 2: top down only  
Ratelage (en option)

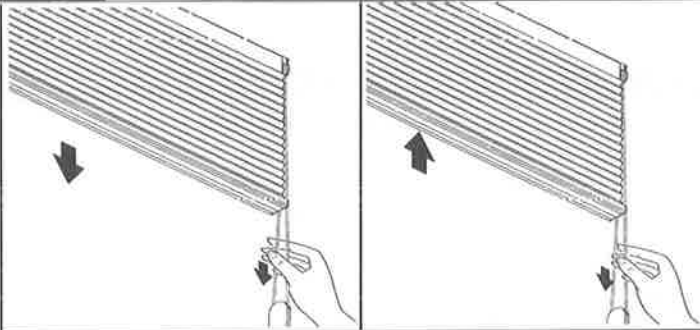


9

**Mount cord tensioner; see instructions with bracket**  
Poser le tendeur de cordon ; voir les instructions avec le support



**Operating your shade**  
Fonctionnement du store

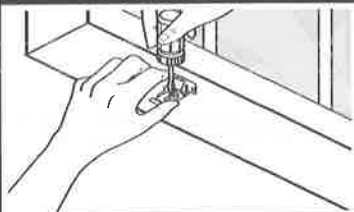


Pull one cord to lower the shade, pull the other to raise the shade.  
Tirer sur un cordon pour baisser le store, tirer sur l'autre pour remonter le store.



**Optional top down only: mount bottomrail brackets**  
En option pour les stores à ouverture uniquement vers le bas :  
poser les supports de barre inférieure

**Inside/Ceiling Mount**  
Pose intérieure/au plafond



**Outside Mount**  
Pose extérieure



Mount bottomrail brackets to window sill directly below headrail brackets; ensure they are level and in line with each other.

Poser les supports de barre inférieure à l'appui de baie directement sous les supports de boîtier ; s'assurer qu'ils soient de niveau et aligner l'un par rapport à l'autre.



**Optional top down only: mount bottomrail brackets**  
En option pour les stores à ouverture uniquement vers le bas :  
poser les supports de barre inférieure



Lower shade and lower stack. Hook the front of bottomrail onto the front of the brackets, rotate the rail back and snap into place. Some downward pressure may be required to reach the bracket.

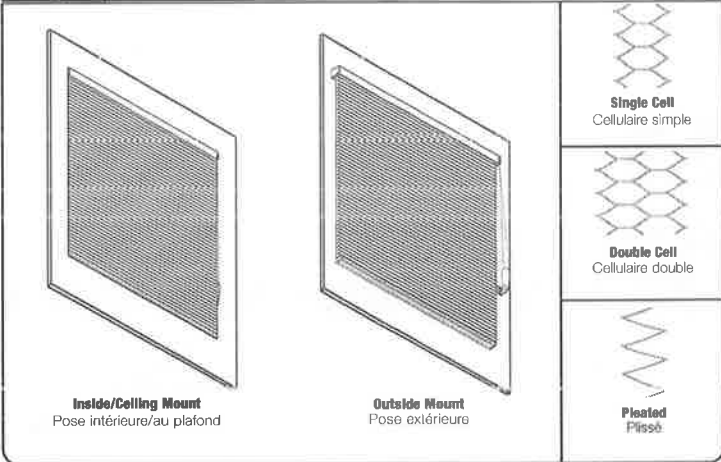
Baisser le store et baisser les bandes. Accrocher l'avant de la barre inférieure sur l'avant des supports, faire pivoter la barre vers l'arrière et l'emboîter. Il peut être nécessaire de faire pression vers le bas pour atteindre le support.



**Shade Removal**  
Enlèvement du store

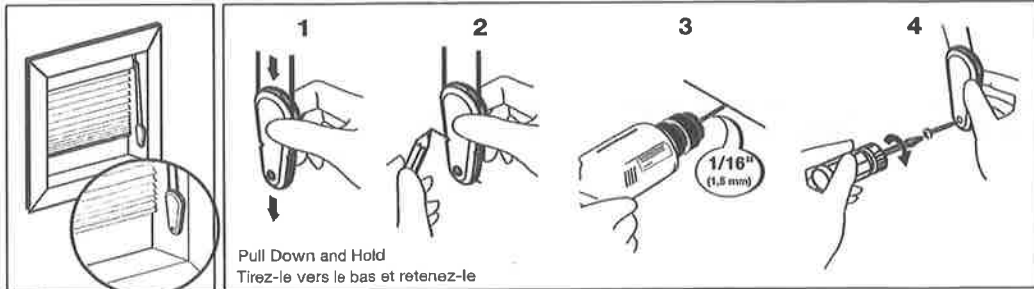
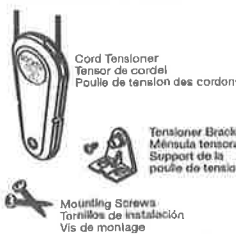


**Finished Looks**  
Aspects finis



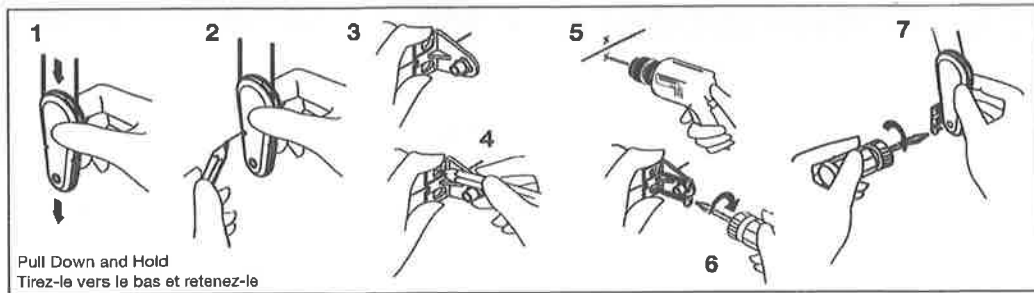
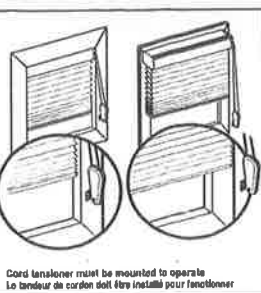
## Inside Mounted Cord Tensioner

**Cord tensioner must be mounted to operate**  
El tensor de cordón debe instalarse para funcionar  
Le tendeur de cordon doit être installé pour fonctionner



**1** Pull Down and Hold  
Tirez-le vers le bas et retenez-le

## Outside Mounted Cord Tensioner



**1** Pull Down and Hold  
Tirez-le vers le bas et retenez-le